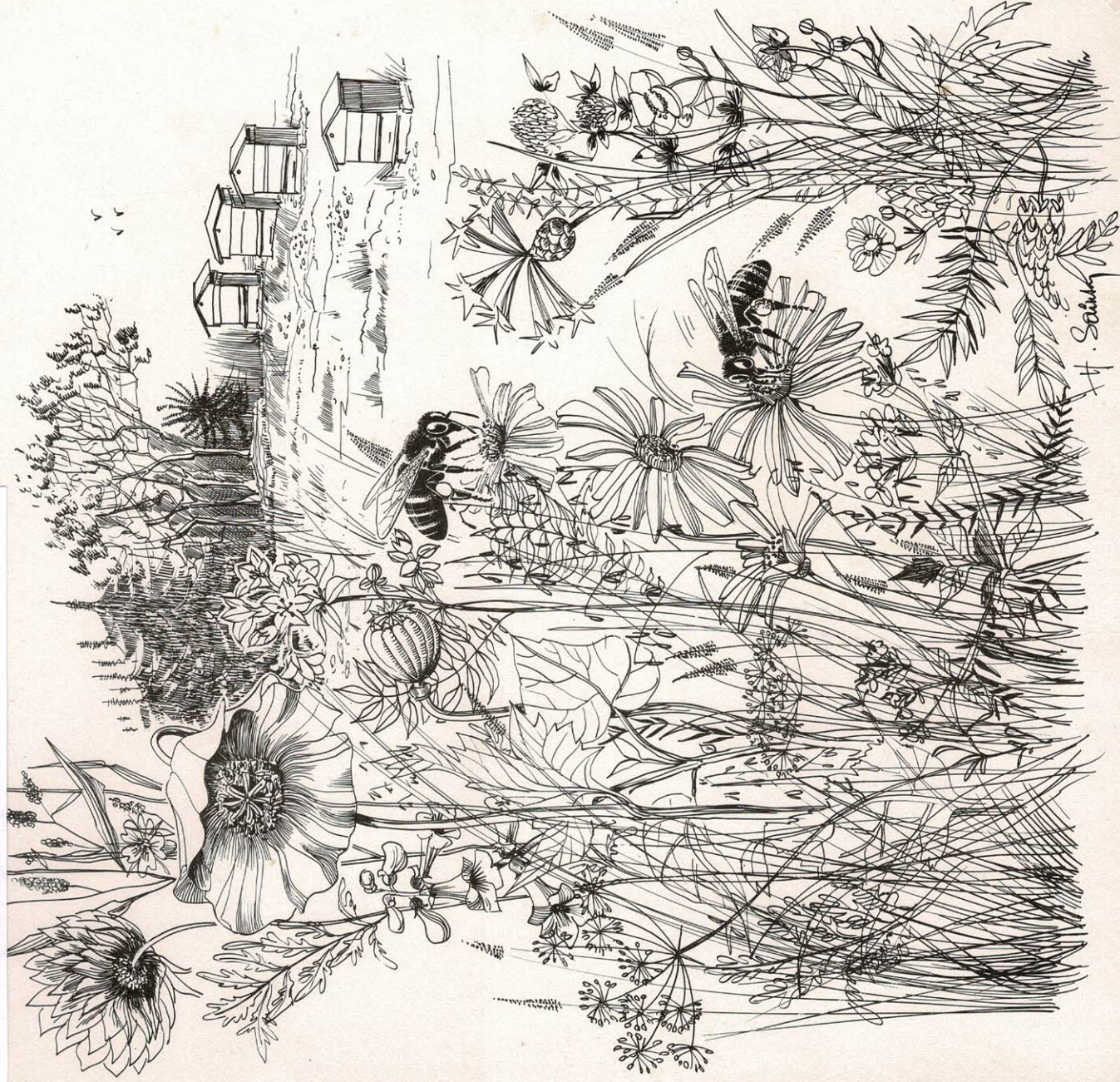


# LES ABEILLES

Sauvages et Domestiques  
et divers insectes

L'abeille et notre planète	1/5
Pollinisation	6/8
Habitats, abeilles	9/18
Protection	19/23
Ennemis, travail de l'apiculteur	24/27
Produits dérivés	28/34
Courrier, arts, cinéma	35/36



# L'abeille et notre planète

## Une longue évolution depuis son apparition

Il existe plus de 20 000 espèces d'abeilles, il y a les solitaires et celles qui vivent en groupe, elles font partie de la famille des Anidés.

L'abeille solitaire nommée Anthide fait provision de pollen et de nectar dans une cavité où elle va pondre avant de la fermer par un opercule. La larve se nourrit des provisions déposées. Parmi celles qui vivent en société il y a la famille des **Bombinés** notamment les bourdons qui sont des abeilles très velues. Il faut distinguer les bourdons des faux -bourdons, nom donné aux mâles de l'abeille mellifère

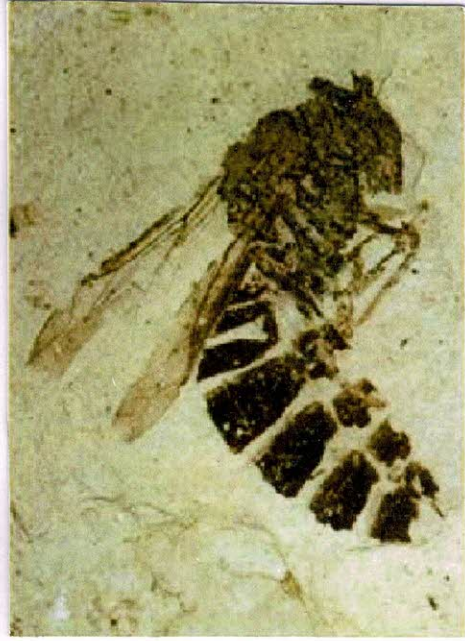
Les premières abeilles sont apparues il y a plus de 100 millions d'années, quand les fleurs ont fait leur apparition, .

L'abeille la plus ancienne connue a été retrouvée prisonnière dans l'ambre  
Ce fossile fait partie de la famille Electrapis (race éteinte)



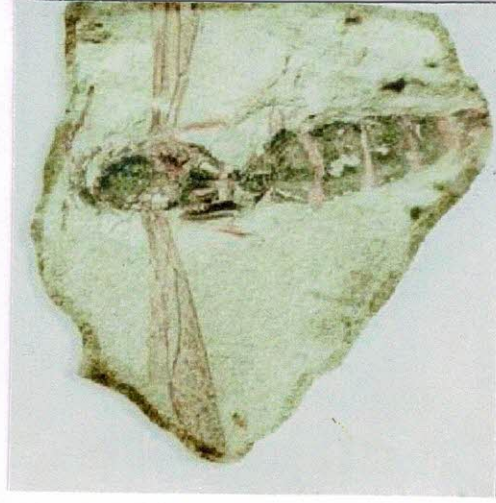
L'abeille telle qu'on la connaît est équipée d'un aiguillon et cette découverte d'un fossile d'abeille prisonnière dans l'ambre permet d'affirmer l'existence de son ancêtre.

La mellifera est équipée d'un dard et elle est apparue vers moins 48 millions d'années



Les abeilles bénéficient d'un climat tropical favorable.

Présentes sur toute la surface du globe elles continuent d'évoluer. Elles doivent suspendre leur couvain à une branche



Vers moins 30 millions d'années le climat change en se refroidissant les abeilles migrent plus au sud et en Asie. **Api Mellifera** apprend à abriter son couvain dans des cavités naturelles, c'est une évolution radicale .

Vers moins 20 millions d'années le climat se réchauffe et permet à l'abeille de reconquérir les régions européennes. Ce sont des fossiles retrouvés en Allemagne et à Aix-en-Provence qui confirment le retour de l'abeille dans nos régions



# Les hommes et les abeilles

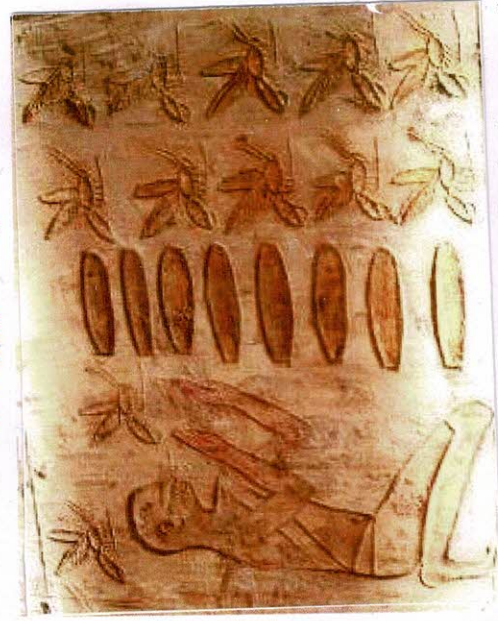


En Egypte on des hiéroglyphes datant de 3000 ans avant J.C ont été retrouvés.

L'abeille a été le symbole en Basse Egypte, c'était une apiculture nomade



Hiéroglyphes représentant les abeilles et les pots de miel datant de 3000 ans avant J.C.



Chez les égyptiens le miel était offert en offrande aux dieux

Il était utilisé pour la production de médicaments

Le papyrus **EBER** 1600 avant J.C indique que le miel était le seul ingrédient à appliquer en cas de blessures Il servait également dans la fabrication du vin et la préparation de pain et de gâteaux.

Les pharaons utilisaient le miel au cours de la célébration de leur mariage.

Cette coutume s'est transmise dans la culture **gréco-romaine** et jusqu'au **Moyen Âge**

Les jeunes mariés buvaient cette boisson à base de miel

durant les premiers mois de leur mariage, ceci afin d'apporter joie et bonheur

Cette coutume a conduit à l'expression **lune de miel**

**Aristote le philosophe**

**Pythagore le mathématicien**

avaient remarqué la forme

hexagonale des cellules construites

par les abeilles

**Ambroise de Milan**

**340-397 après J.C.**

Patron des apiculteurs

**Columelle (41 après J.C)**

décrit la confection des

ruches en osier



# Les hommes et les abeilles

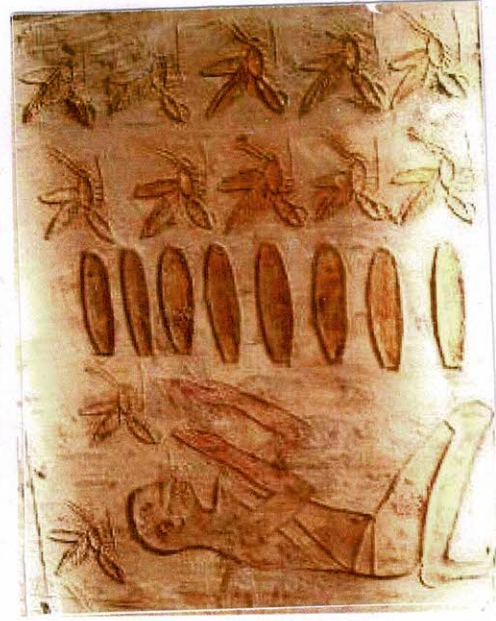


En Egypte on des hiéroglyphes datant de 3000 ans avant J.C ont été retrouvés.

L'abeille a été le symbole en Basse Egypte, c'était une apiculture nomade



Hiéroglyphes représentant les abeilles et les pots de miel datant de 3000 ans avant J.C.



Chez les égyptiens le miel était offert en offrande aux dieux

Il était utilisé pour la production de médicaments

Le papyrus **EBER** 1600 avant J.C indique que le miel était le seul ingrédient à appliquer en cas de blessures Il servait également dans la fabrication du vin et la préparation de pain et de gâteaux.

Les pharaons utilisaient le miel au cours de la célébration de leur mariage.

Cette coutume s'est transmise dans la culture **gréco-romaine** et jusqu'au **Moyen Âge**

Les jeunes mariés buvaient cette boisson à base de miel

durant les premiers mois de leur mariage, ceci afin d'apporter joie et bonheur

Cette coutume a conduit à l'expression **lune de miel**

**Aristote le philosophe**

**Pythagore le mathématicien**

avaient remarqué la forme

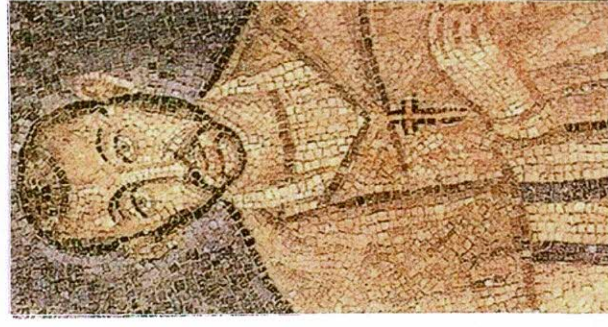
hexagonale des cellules construites

par les abeilles



**Ambroise de Milan**  
340-397 après J.C.

Patron des apiculteurs

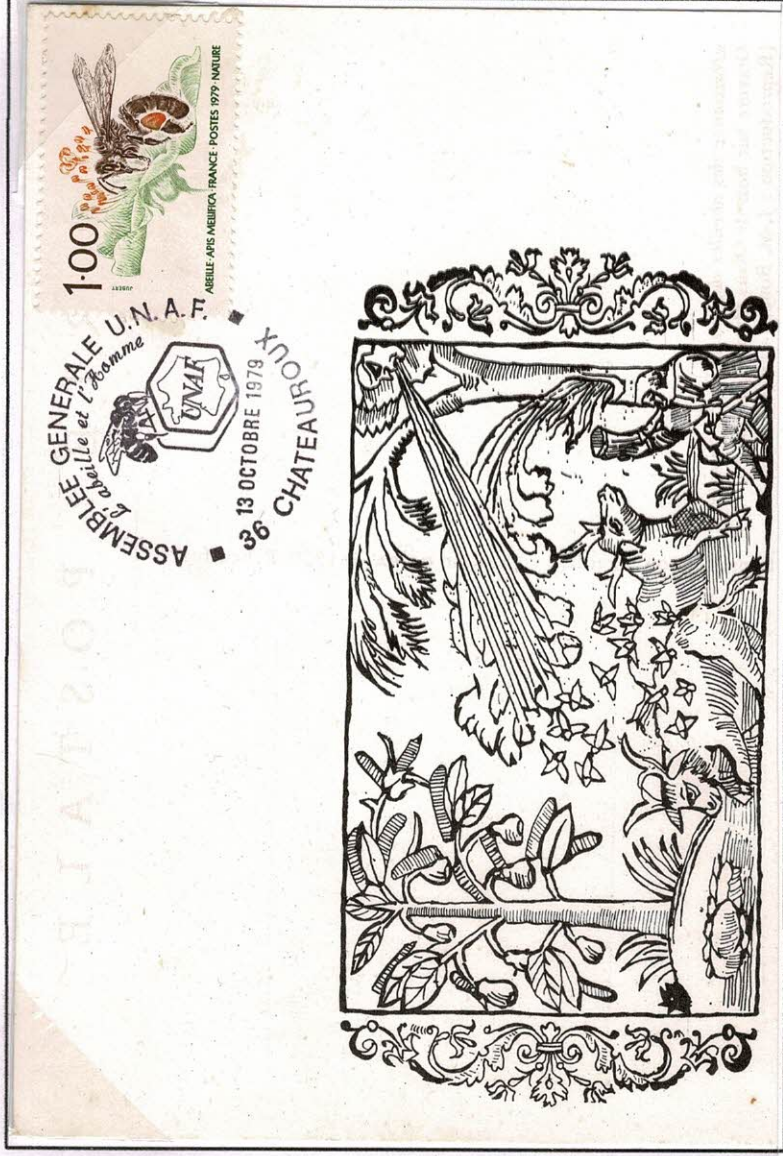


**Columelle (41 après J.C)**

décrit la confection des ruches en osier



# Les hommes et les abeilles



Carte représentant une reproduction de la Gravure sur bois de Olaus Magnus – cachet à date du 13/10/1979  
 Naissance des abeilles des antrailles de taureaux



Bloc timbres de Pologne représentant une gravure du 16<sup>ème</sup> siècle sur bois  
 Ruches, abeilles, enfants, oiseaux

**TANZSPRACHE DER BIENEN**  
 Für die Entdeckung und Entschlüsselung der Bienensprache wurde  
 Karl von Frisch (1886–1982) mit dem Nobelpreis geehrt.

**RUNDTANZ**

**SCHWÄNZELTANZ**

La langue de danse des abeilles a été utilisée pour la découverte et le déchiffrement du langage des abeilles  
 De Karl von Frisch 1886/1982 honoré du prix Nobel

# Les abeilles, les oiseaux, les animaux et les hommes

À travers l'histoire l'homme a formé certaines espèces animales pour l'aider à trouver de la nourriture.

Dans de nombreuses régions d'Afrique, les hommes et les oiseaux **comme l'indicateur et le rollier**, travaillent ensemble pour trouver les essaims ou les ruches d'abeilles sauvages

Les oiseaux par un signal sonore et mouvements d'ailes indiquent la direction de l'essaim ou de la ruche d'abeilles qui se trouve dans le creux d'un arbre..

L'homme enfume l'essaim car les oiseaux craignent les piqûres d'abeilles, l'homme récolte le miel et les oiseaux la cire dont ils sont très friands

L'indicateur



Le Rollier



**Le ratel**, petit carnivore qui ressemble à son cousin le blaireau. Il se nourrit de reptiles, d'oiseaux, d'œufs, de fruits, mais il est très gourmand et raffole du miel.

Pour trouver les essaims de guêpes ou d'abeilles, **le ratel** peut compter sur les services d'un ami très précieux **l'indicateur**, petit oiseau de la taille d'un étourneau, qui recherche lui aussi les essaims car il est particulièrement sensible à l'odeur de la cire.

Lorsqu'il a repéré un essaim, **l'indicateur** attire l'attention du **ratel** en poussant des cris et en remuant la queue.

Le **ratel** répond par un sifflement pour indiquer à l'oiseau qu'il a compris le message et celui-ci continue de le guider.

L'oiseau s'immobilise et **le ratel** va agir, bien protégé des piqûres grâce à une peau très épaisse, le ratel ouvre l'essaim avec les griffes robustes de ses pattes avant.

**le ratel** sort les rayons et dévore tout ce qu'il peut. Après son départ, **l'indicateur** va profiter des restes, c'est-à-dire des larves et de la cire.

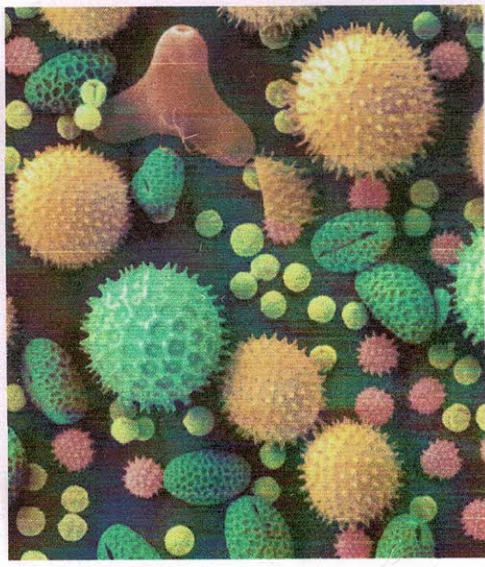
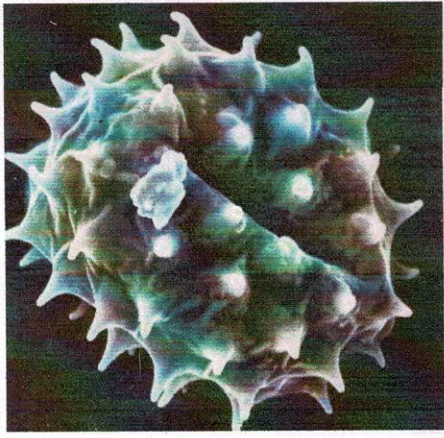
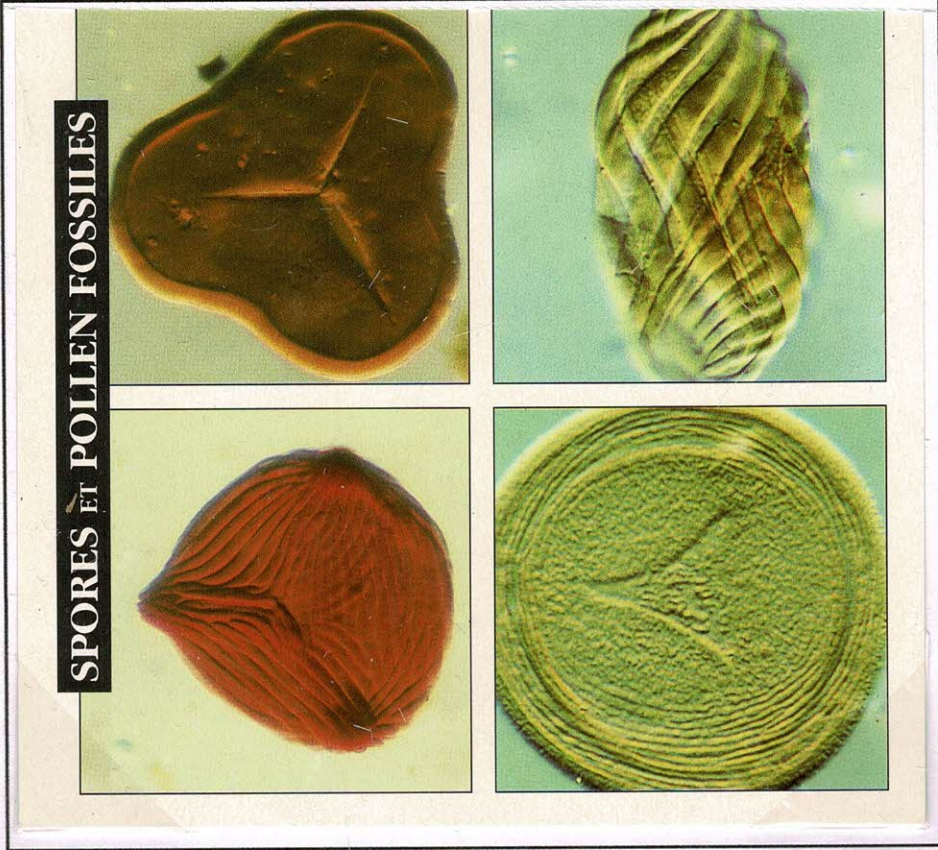
Image Merveilles du Monde publicité des chocolats Nestlé représentant

**l'Indicateur et le ratel**

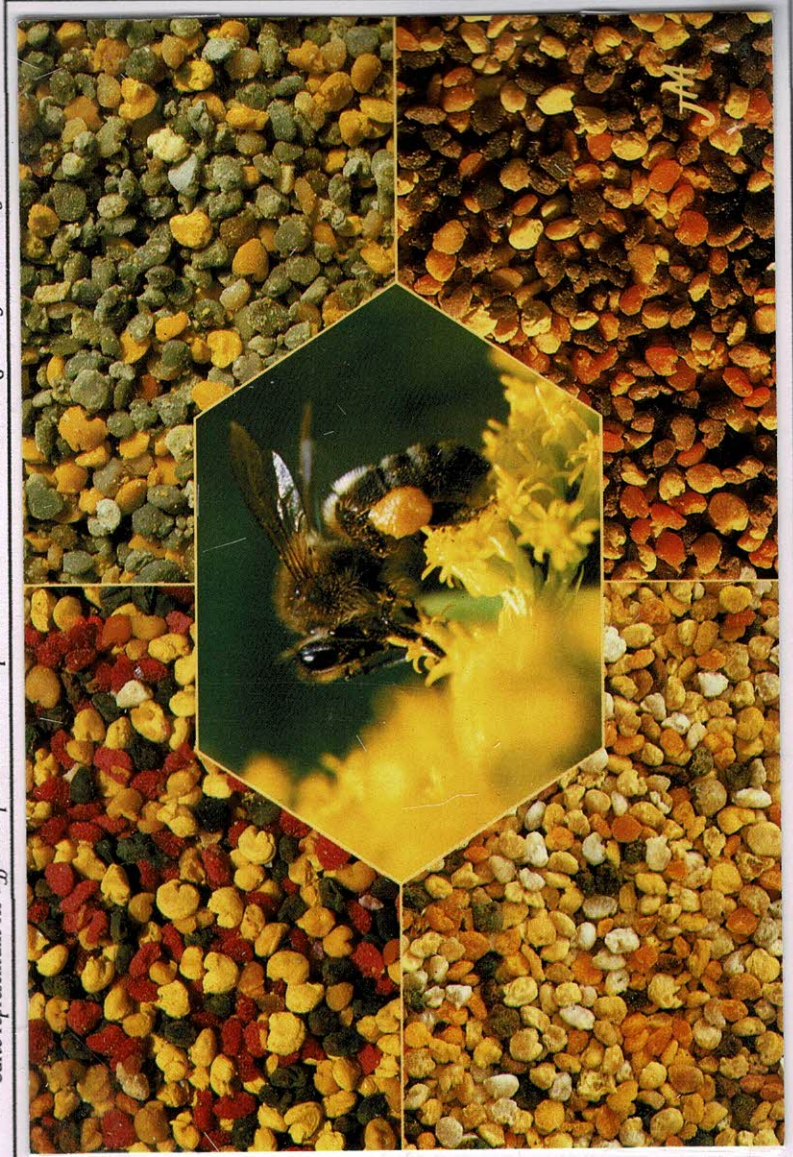


# La pollinisation

Depuis moins 440 millions d'années, les plantes pour se reproduire dispersèrent les spores et les grains de pollen assurent leur reproduction. Les plantes sont liées au climat et au milieu terrestre



Carte représentant les différents pollens recueillis par les abeilles —les couleurs changent en fonction des fleurs butinées



# La pollinisation

Dans la nature la pollinisation peut se faire par le vent mais aussi par des insectes autres que les abeilles comme les papillons, les bourdons des champs, la syrphe ( mouche ) certains insectes



Carnet de timbres de Suède, représentant les mouches  
Les différents chercheurs ont obtenu le Prix Nobel



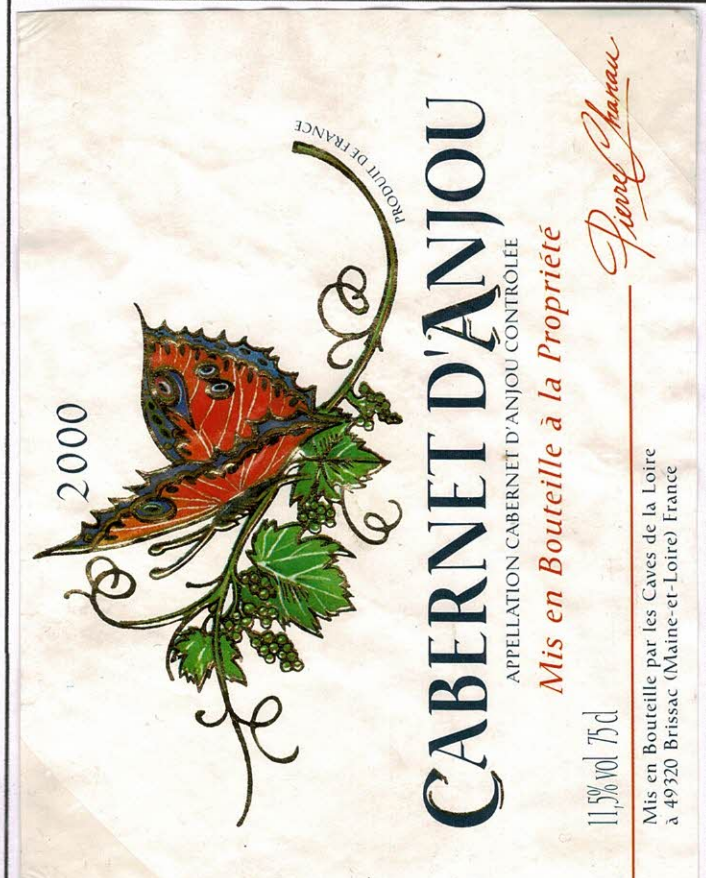
Insecte

## Différents insectes pollinisateurs

Insectes poilus leur permettant de mieux transporter le pollen



## Mouches et papillons





*Les abeilles ne produisent pas seulement du miel mais jouent également un rôle important dans la pollinisation des plantes, elles sont très efficaces en raison de visites rapides des nombreuses fleurs*

# The Honeybee of Namibia

Enveloppe avec timbre de Namibie représentant les abeilles

## LE SALON DU TIMBRE 2006

# Habitats des abeilles

*Dans la nature les abeilles peuvent construire des rayons de cire dans différentes espèces d'arbre*

Carte postale représentant les rayons de cire réalisés par les abeilles



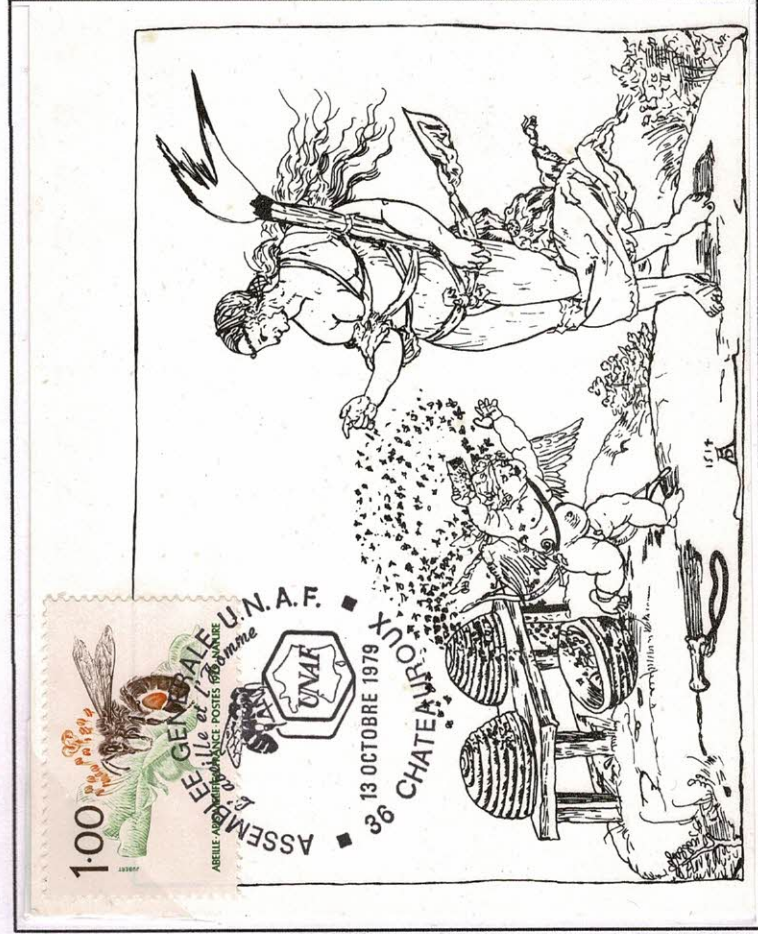
Essaim



Reproduction d'un essaim suspendu dans un figuier

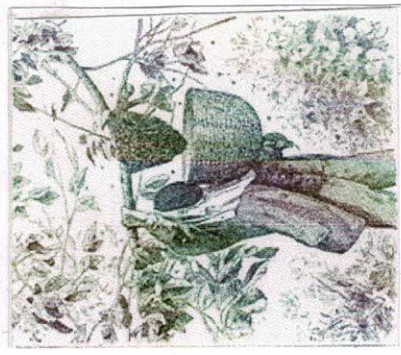


*La ruche-poterie était entourée de vénération par les anciens*



Vénus et l'Amour piqué par des abeilles - Aquarelle d'ALBRECHT Dimer de 1514

Récupération d'un essaim



Cachet publicitaire Ruche

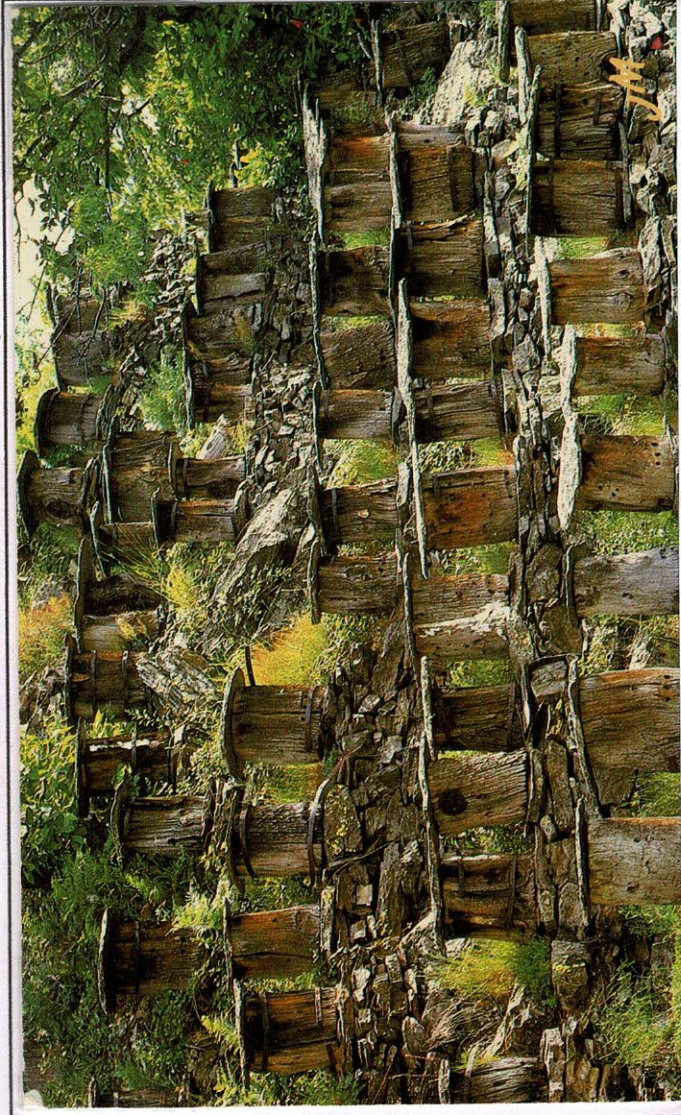


# Les différentes ruches

*La ruche à l'état sauvage est établie dans le creux d'un arbre, mais l'homme a fait évoluer cet habitat ayant cherché très tôt à soustraire une partie de ce miel.*

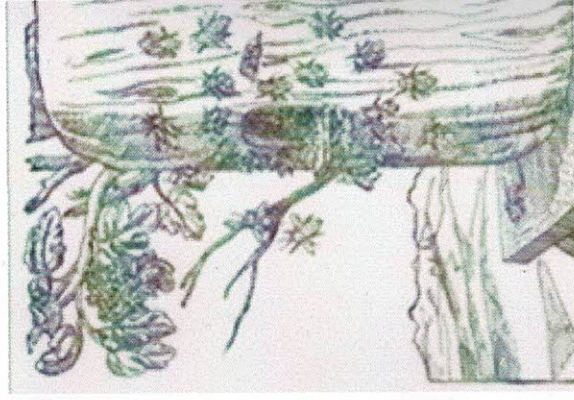
*La ruche poterie, les paniers renversés, ruche à cadres ont permis à l'homme de prélever le miel.*

*Ruches traditionnelles creusées dans des troncs de châtaignier*

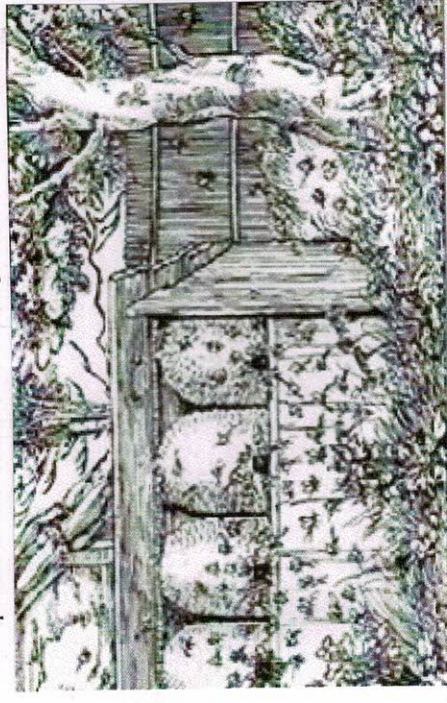


*Ruche dans un tronc d'arbre*

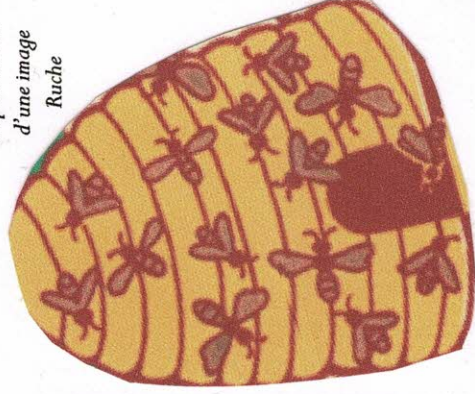
*Gravure ancienne du 19<sup>ème</sup> siècle  
Ruche dans un tronc d'arbre*



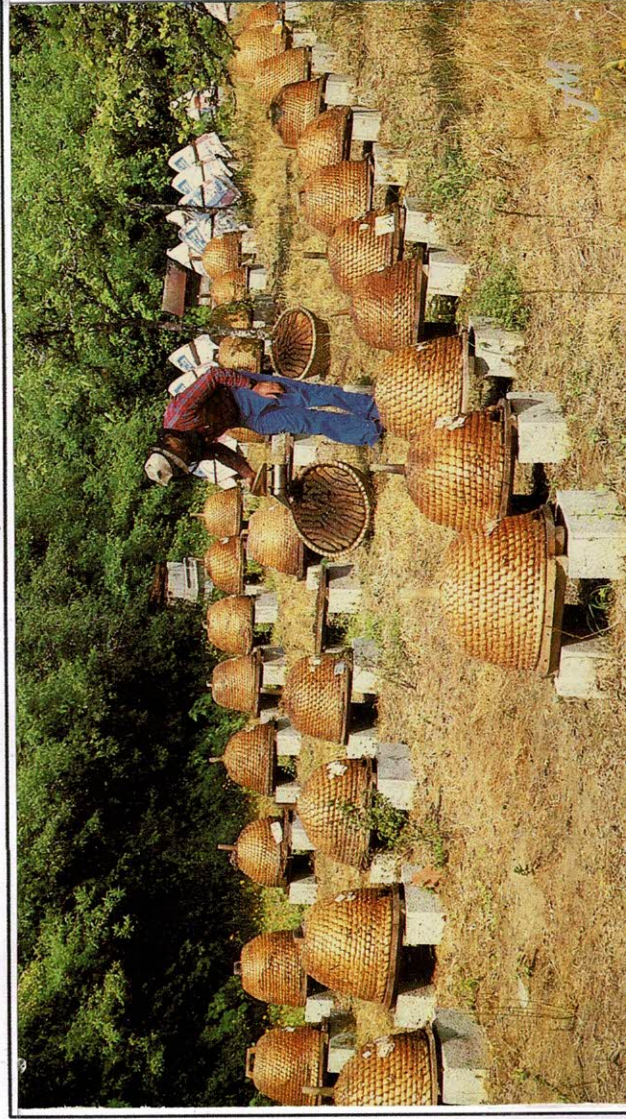
*Reproduction  
d'une image  
Ruche*



*Reproduction Gravure extraite d'un ouvrage de H. Weiditz de 1532*



*Ruches en paille*



*Image humoristique*



# Les différentes ruches

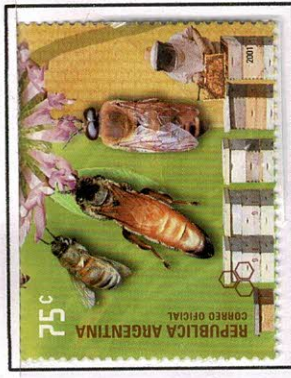
Ruche dans un champ et abeille butinant



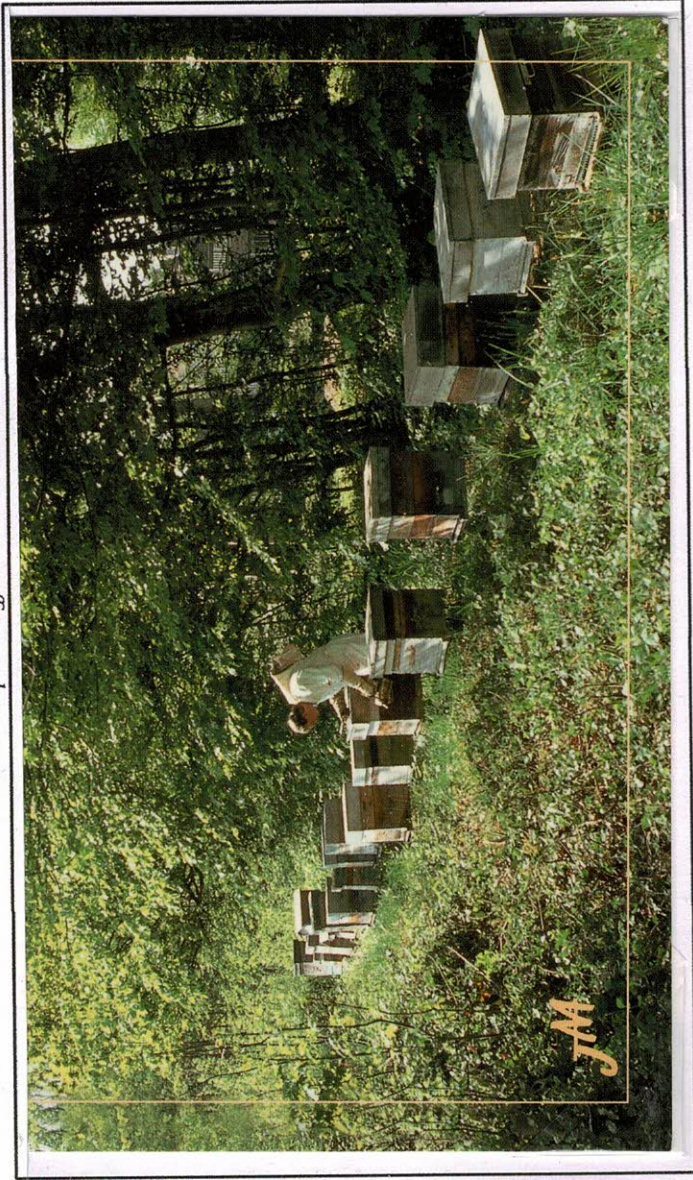
Ruche en plein air avec les abeilles qui se déplacent sur la face avant de la ruche



*Rucher composé de ruches DADANT  
nom de la personne qui inventa la composition  
de la ruche avec des cadres pour faciliter la  
récolte du miel, de la gelée royale, du pollen*



Rucher composé de différentes ruches Dadant



# Alvéoles

Image d'algéoles et d'abeilles



Épingle avec alvéoles



Timbre télégraphe de Belgique 1879/91



Timbre télégraphe des Pays bas

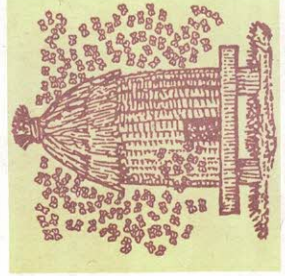
E.M.A scap publicitaire du 21/11/93 – tarif rapide



Enveloppe premier jour-- cachet temporaire représentant des alvéoles et une abeille

# Les différentes abelles

**20 RABATT FRIMÄRKEN**  
 för brev inom Sverige,  
 och till Danmark, Fin-  
 land, Island och Norge.  
**Pris: 46 kronor**



Abeilles butinant Ouvrières Ouvrière en vol

Bloc de suède - couverture représentant une ruche et des abelles

Faux bourdon Reine Essaim



Image abeille



Photographie NOAILLES

Fédération Française des Sociétés de Sciences Naturelles

# Les butineuses

Ce rôle revient aux abeilles qui ont 21 jours de vie, dont l'espérance de vie est de 35 jours. Elles rapportent à la ruche le nectar et le pollen, poudre riche en protéines



O sœurs des corolles vermeilles  
 Filles de la lumière, abeilles!  
 Vous dont le travail est joie  
 Vous qui n'avez pas d'autre proie  
 Que les parfums, souffles du ciel  
 Vous qui fuyez quand vient décembre  
 Vous qui dérobez aux fleurs l'ambre  
 Pour donner aux hommes le miel  
 On voit rôder l'abeille à jeun  
 La guêpe court, le frelon guette  
 A tous ces buveurs de parfum  
 Le printemps ouvre la quinguette

Poème de Victor HUGO

Bloc de différentes butineuses

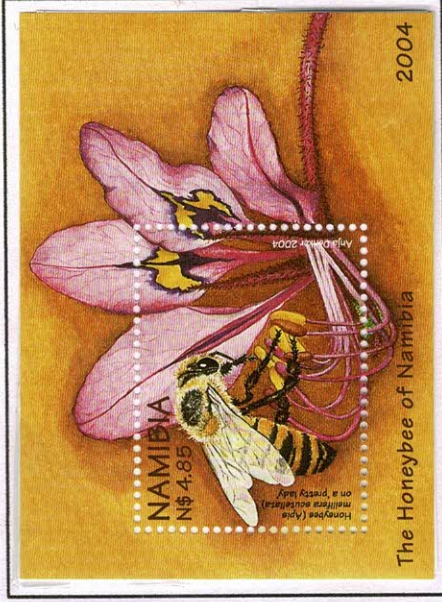


Bloc suisse - abeilles avec cachet temporaire abeille

HONIGBIENE ABEILLE MELLIFÈRE APE MELLIFERA AVIEUL CHF 11.90 574522

# Les butineuses

Les butineuses collectent le nectar sur différentes fleurs



## Fleurs

Carte maximum — cachet à date du 31/03/1979 — abeille mellifère butinant le nectar





# Organisation sociale

*L'abeille, insecte socialo, vit en une organisation monarchique destinée à assurer la reproduction et la perpétuation de l'espèce .*

*La ruche renferme plusieurs catégories d'individus.*

*Les ouvrières sont les plus nombreuses, elles sont stériles et assurent la totalité des tâches*

*Soigner le couvain (composé des œufs, des larves et nymphes)*

*Construire, aménager et réparer le nid*

*Approvisionner la communauté en nourriture et matériaux divers*



Ouvrière alimentant un faux bourdon

Abeille ventileuse abeille rapportant du pollen

Abeille récoltant le nectar

Naissance d'une abeille

Développement de l'oeuf

Reine et sa cour



Carte téléphonique représentant une abeille butineuse

Carte représentant la reine entourée des ouvrières



Carnet de Belgique émis à l'occasion du 35<sup>ème</sup> Congrès International d'Apiculture Anvers du 1<sup>er</sup> au 6 septembre 1997

# Organisation sociale

*La reine possède un abdomen plus long et plus effilé. Elle est reconnaissable car entourée d'une cour d'ouvrières qui lui prodiguent soins et nourriture. C'est elle qui assure le rôle unique de pondreuse. Les mâles ou faux-bourdon ne sont présents dans la ruche que pendant la période de reproduction. Ils se distinguent des ouvrières par leurs yeux plus gros, seuls quelques rares élus assureront la fécondation d'une reine. Les autres n'ont pas de fonction et sont rejetés ou tués par les ouvrières*



*Le couvain est constitué par les différents stades de développement des œufs pondus par la reine dans des petites cellules hexagonales en cire, construites par les ouvrières*

*A la suite de mues successives la larve va atteindre le stade de nymphe, sorte de momie qui deviendra l'insecte adulte, c'est la métamorphose de l'abeille. La reine pond au fur et à mesure dans des cellules vides, elles sont ensuite closes par un fin opercule de cire*



*A partir du 3<sup>ème</sup> jour de vie adulte, elle se transforme en nourrice, des glandes dites mammaires se développent et produisent de la gelée royale, les larves en sont nourries durant 3 jours avec un mélange de miel et de pollen, elle deviendra ouvrière, tandis que la larve nourrie de gelée royale produira une nouvelle reine*



# Flore mellifère



Bloc de différentes plan

Abeille butinant fleur de châtaignier



Arbre et fleur

# Protégeons nos abeilles



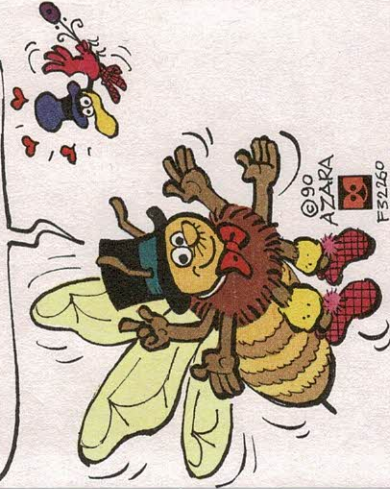
Aérogramme en partance du bureau philatélique de Singapour vers Darwin en Australie en date du 29 décembre 1988

## Différents pays protégeant les abeilles - La Suède - le Mexique - Israël



Enveloppe publicitaire au tarif normal du 22/2/1993

**ELLES BUTINENT:  
VOUS RÉCOLTEZ!  
PROTÉGEZ-LES!**



Groupement de Défense Sanitaire  
des Abeilles du Gers



Publicité parue dans la revue *La santé des Abeillers* N° 217 de 2007

POUR VOS ABEILLES

**APIFORME®**

à base d'ortie et  
d'oselle

un aliment naturel  
et végétal sans OGM



EN VENTE CHEZ VOTRE REVENDEUR HABITUEL  
www.apiforme.com - Tél. : 06 15 10 15 85 - dtml@wanadoo.fr

# Protégeons nos abeilles

Carte adhérent

## SYNDICAT PROFESSIONNEL AUTONOME DES APICULTEURS DU GARD

Siège Social : Chambre d'Agriculture  
7, Rue Bernard Aton - 30000 NIMES

### CARTE DE MEMBRE ADHÉRENT Année 19 *76* N° *56*

No d'inscription à la DSV  
No de producteur (AMEXA)  
Assurance-formule *Rc PL*

formule Multirisques

Nombre de ruches *24*  
Prénom *Regis*

*Chancel*

NOM  
Adresse *la Savade*

LE PRÉSIDENT,  
ROUSTAN Max  
30520 St-Martin de Vaigalgues

LE TITULAIRE,

Agrandissement du cachet du Muséum d'Histoire Naturelle



Timbre épargne

Feuillet de vignettes *intermiel*



cachet

## REGARDS SUR LA NATURE



Bloc regards sur la nature avec cachet du Muséum

Page publicitaire du journal Abeilles en fleurs de février 2000  
Compléments nutritionnels pour abeilles



APIINVERT et APIFONDA sont des produits de nourrissage pour les abeilles, prêts à l'emploi, à base de saccharose et d'une grande pureté. Grâce à son expérience de plusieurs dizaines d'années, SÜDZUCKER garantit, pour ses produits, une qualité constante du plus haut niveau.

### APIFONDA®

- Nourrissage en pâte candi
- Prêt à l'emploi
- Les cristaux extra-fins sont facilement prélevés et directement assimilés
- La surface ne durcit pas
- Grande digestibilité

### APIINVERT®

- Sirop prêt à l'emploi
- Haute teneur en fructose, ne cristallise pas dans les rayons
- Composition en sucres proche de celle des miels
- Stockage rapide dans les rayons assimilation
- Stabilité microbiologique optimal
- Complète digestibilité

### Fabriqué à partir de saccharose

Vous obtiendrez des informations détaillées chez votre spécialiste : • 04210 Valensole, Apiculture Nevière • 17260 Cravans, Ets Lerouge • 19100 Brive-la-Gaillarde, Ets Leygonie • 29460 Daoulas, Bretagne Apiculture • 39000 Lons-le-Saunier, Coopérative Apicole du Jura • 39130 Clairvaux-les-Lacs, Jurabelle - Elevage Apicole • 45450 Fay-aux-Loges, Thomas Apiculture • 49150 Clefs, Route D'Or Apiculture • 60130 Saint-Just-en-Chaussée, Apiculture Lerouge • 63174 Aubière, Abeille Amicale d'Auvergne • 74200 Thonon-les-bains, Ets Max Menthon • 84502 Bollène, Ickowicz SA - ou chez Südzucker AG Mannheim/Ochsenfurt, Postfach (B.P.) 11 64, D-97195 Ochsenfurt.

# Protection

MINISTERO PER L'AGRICOLTURA E LE FORESTE  
DIREZIONE GENERALE DELLA PRODUZIONE AGRICOLA

ISTITUTO NAZIONALE DI APICOLTURA

40126 - BOLOGNA - Via S. Giacomo, 9 - Tel. 23 39.21



Enveloppe publicitaire italienne, ministère de l'agriculture — Institut national de l'apiculture

Made in Germany



## Alles für den Imker

# FRITZ

97634 Mellrichstadt

Tel.: (09776) 8115-0 · Fax: (09776) 7126

e-mail: bienen-fritz@t-online.de

Beekeeping equipment

Matériel Apicole

Material Apicola

Autocollant  
publicitaire  
allemand  
Tout le matériel  
pour protéger les  
abeilles

Carte publicitaire pour les soins à donner aux abeilles

*Travailler avec tous pour le bien de tous*



# FNOSAD

# Protection

PROTECTION DE LA NATURE



— L'ABEILLE —

PREMIER JOUR  
D'ÉMISSION  
FIRST DAY COVER

ABEILLE APIS MELLIFICA • FRANCE • POSTES 1979 • NATURE  
PREMIER JOUR

SIRAD • ABELLE • MELLIFICA • BAINS • 31 MARS 1979 & 74 EVIAN LES BAINS

Editions J. F. Courbevoie

DAY COVER  
FIRST DAY COVER



Enveloppe 1<sup>er</sup> jour protection de la nature – cachet à date ruche

*lettre pour vous...*

REPUBLIQUE FRANÇAISE  
0173  
POSTES  
MARS 1995

AG SIMPLAIRE EN VERTS  
- 3 1 95  
M-ET-1

Secap commerciale du 3/1/95 – tarif prospectus

Tag der Briefmarke 1994



Schutz der Hornissen  
Verband Berliner  
Philatelistenvereine e. V.

BDPV

100  
DEUTSCHE BUNDESPOST  
PHILATELISTEN-VEREIN  
Tag der Briefmarke  
30.10.1994  
BERLIN 12  
VERBAND BERLINER  
Hornissen-  
Mietel-  
und  
Hornissen-  
VERBAND BERLINER 10619

13  
CUBA  
COMUNISTAS  
DEFENSA DE LA COLMENA  
APICULTURA

1  
ABEJORRO  
REP. DE GUINEA ECUATORIAL  
EKUULE

Enveloppeournée du timbre – protégeons les abeilles, les bourdons ainsi que la nature  
cachet à date avec abeilles, frelons, fleurs



# Les ennemis de la ruche

Ille varroa se nourrit par  
sûre, elle s'attaque aux  
et se loge dans le couvain



FROM Y Du Fay  
1951 Ave June  
Blaine WA 98207  
509-835-5152

*Reçu*



DOCUMENT NO. ENCLOSED

**0012**

IMMEDIATE ATTENTION REQUIRED



**COVENTRY LEATHERWORKS LTD** Le guépier  
(INTERNATIONAL DATA ENTRY HEADQUARTERS OF GIBRALTAR GROUP INVESTMENTS)  
**OFFICE OF THE TREASURER**

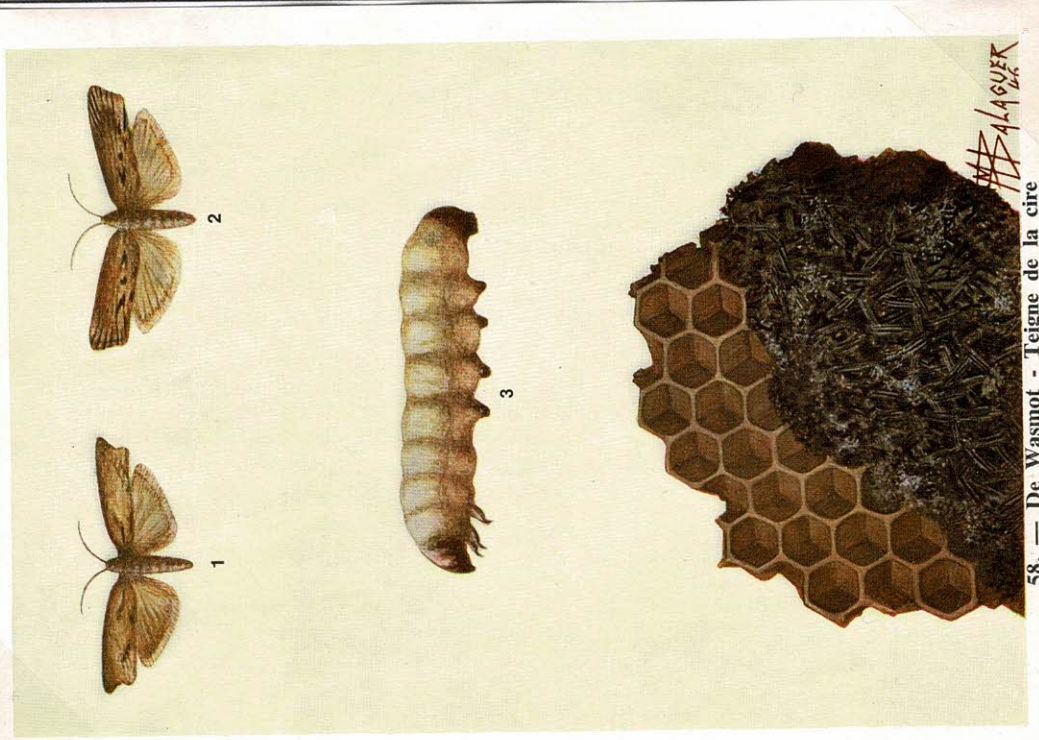
6 COMMERCIAL STREET  
HICKSVILLE, NEW YORK 11801  
UNITED STATES OF AMERICA

Lettre recommandée en partance d'Afrique du Sud vers les Etats unis



## Guépriers

Prédateur qui pond dans les ruches et les larves se développent dans la cire



58. — De Wasnot - Teigne de la cire



Frelon



# Le travail de l'apiculteur

Son travail est très varié tout au long de l'année et se calque sur la vie de la ruche

Image représentant l'emmitouffage des ruches pour l'hiver



## Période d'hivernage

A la fin de l'automne l'apiculteur protège les ruches, Il surveille si les abeilles ont suffisamment de nourriture pour vivre pendant la mauvaise saison. Il obstrue l'ouverture de la ruche pour réduire les attaques des nuisibles volants et rampants

En début d'année quand la température extérieure s'élève aux alentours de 12 degrés, les abeilles sortent de la ruche pour aller butiner les premières fleurs des arbres ou arbrisseaux comme :

*Le noisetier, le frêne, le petit houx, les buis ...*

Apport de pollen précieux, elles profitent de la température clémente pour effectuer leur vol de propreté.

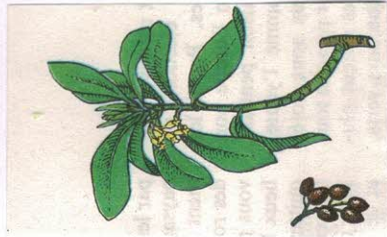
Feuilles et fruits du noisetier



Image du Frêne



Laurier des bois



Fleur de pissenlit



Cornouiller



En février et mars, la reine commence à pondre et les larves sont nourries avec du pollen frais de plus en plus abondant, on voit fleurir :

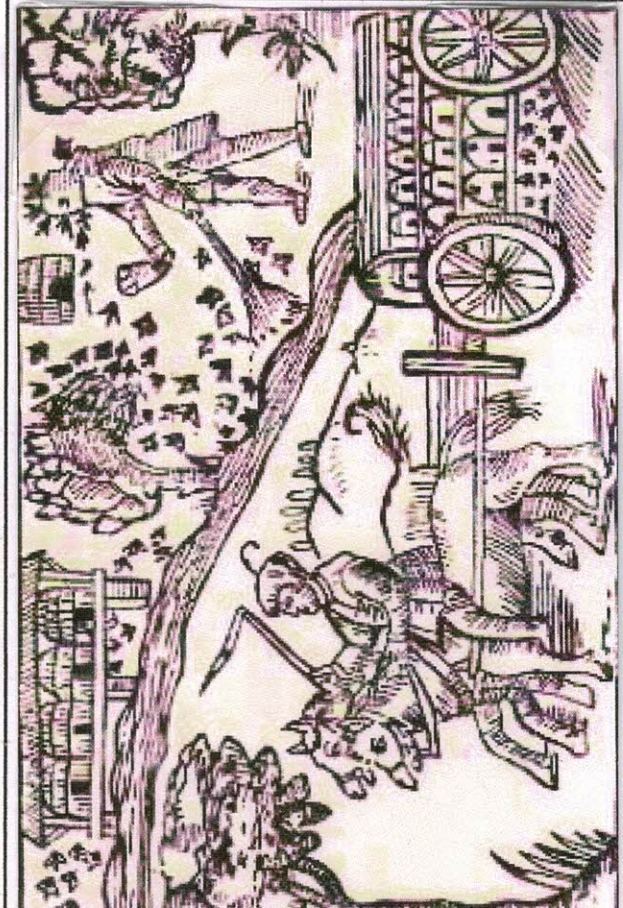
*les amandiers, les saules, les premiers pissenlits, le romarin, le laurier, prunellier, merisier, cornouiller ...*

La ruche vit encore sur ses réserves, car le nectar n'est pas encore très abondant

# Le travail de l'apiculteur

## Période printemps, été

Image ancienne représentant la transhumance des ruches



Toutes les fleurs du printemps arrivent et c'est une abondance de nourriture, pollen et nectar. C'est la période de la transhumance des ruches vers des vergers de pruniers, pommiers, kiwis et bruyères blanches.

La reine accélère la ponte et c'est le moment pour l'apiculteur de créer de nouvelles colonies



Carte postale représentant l'apiculteur en train de créer de nouvelles colonies pour remplacer les pertes de l'hiver et agrandir le rucher



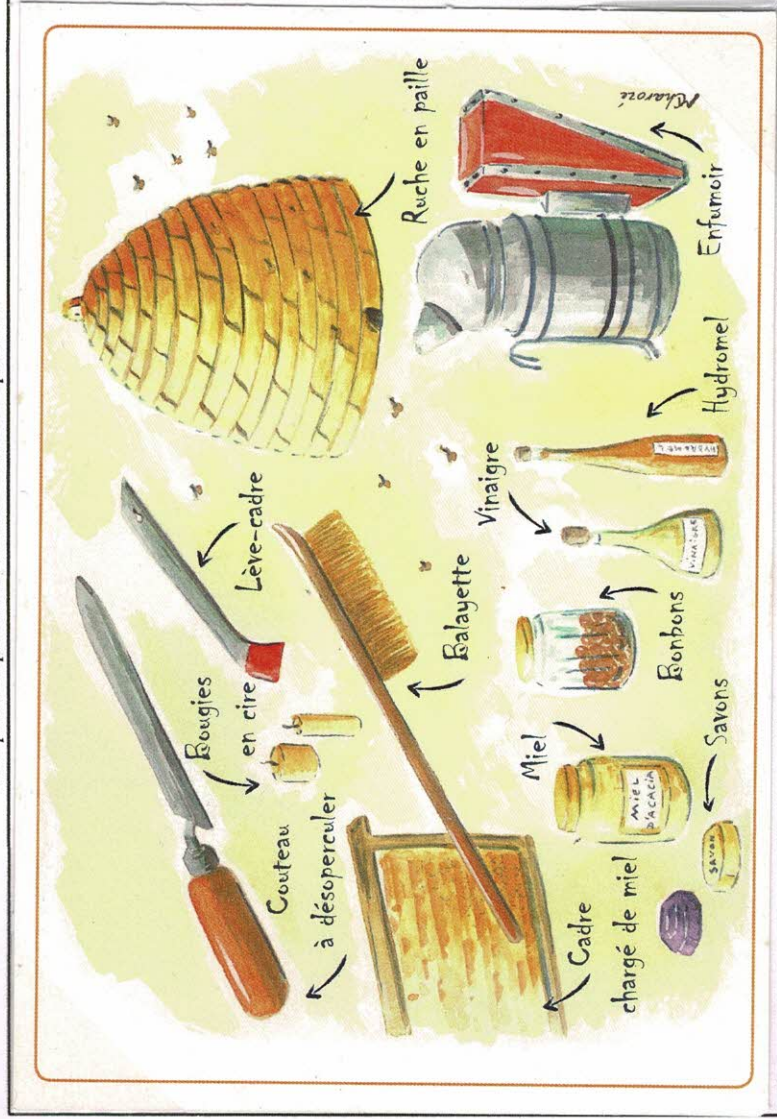
Apiculteur  
image ancienne



# Le travail de l'apiculteur

## L'été période pour la récolte du miel

Carte postale représentant les divers outils de l'apiculteur



27

*Habit de protection  
Paru dans le journal tout  
pour l'apiculteur  
Juin 2004*



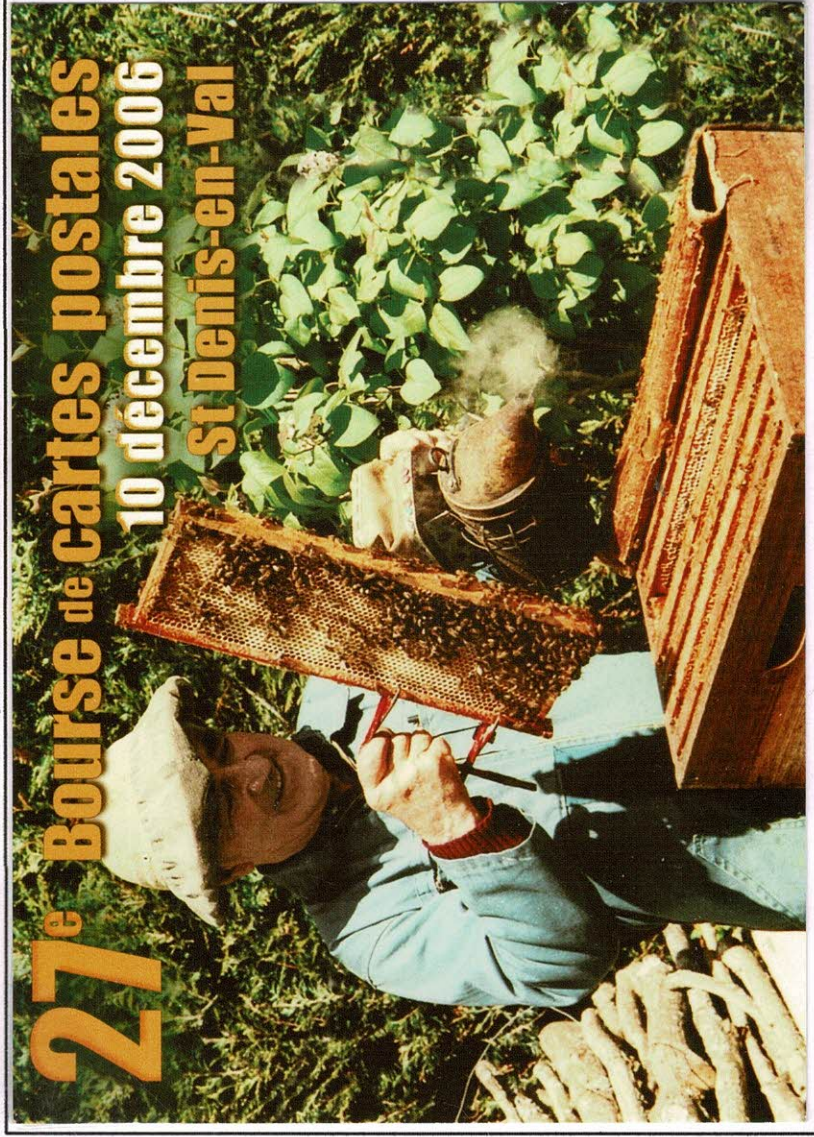
*La récolte consiste à  
prélever dans la  
ruche le surplus de  
provisions que les  
abeilles ont  
emmagasinées pour  
leur consommation et  
leur survie.*

*A la fin de l'été le  
miel est arrivé à  
maturité.*

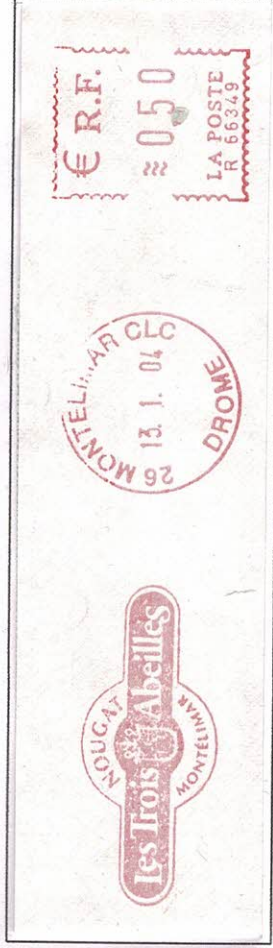
*Pour effectuer la  
récolte l'apiculteur  
choisira une journée  
de beau temps avec  
des conditions  
optimales*

Apiculteur sortant un cadre de la ruche

**27<sup>e</sup> Bourse de cartes postales  
10 décembre 2006  
St Denis-en-Val**



# Les produits dérivés



E.M.A. Publicitaire du 24/03/2007 – tarif lettre  
Nougat les trois abeilles



Tartines au miel



B o n b o n s



MANDORLATO DI COLOGNA VENETA



La sapiente arte pasticceria, la scelta accurata degli ingredienti, la cura e la qualità artigianale della lavorazione fanno del mandorlato Nodari una specialità unica e inconfondibile, per veri intenditori: un impasto perfetto di miele d'acacia, mandorle selezionate e albume di uova fresche.  
Il Mandorlato di Cologna Veneta Nodari, un regalo prezioso per fare le feste ancora più buone.  
INGREDIENTI: mandorle, miele d'acacia, zucchero, albume d'uovo, cialde di fecola.  
Ricordate che il mandorlato teme l'umidità.  
INGREDIENTS: almonds, honey, sugar, eggwhites, waters of potato starch.  
Keep in a cool dry place.

VALORI MEDI PER 100g DI PRODOTTO	AVERAGE NUTRITIONAL
MAGGIORI FIBRE PER 100g DI PRODOTTO	HIGHEST FIBRE PER 100g OF PRODUCT
Valore energetico - Energy Value	kcal 202
Proteine - Proteins - Protéines - Eiweiß	g 9
Glucidi (di cui zuccheri) - Kohlenhydrate (davon Zucker)	g 50
Grassi - Fat - Lipide - Fett	g 28

Dolciana di Cologna Veneta Spa - Mandorlato Nodari - Tradiz...



Emballage Lait d'Avoine et Miel



SOURCE DE CALCIUM & VITAMINE D

# Gelée Royale, propolis

La reine des abeilles est nourrie exclusivement à la gelée royale pour tous les bienfaits qu'elle apporte  
Comme des glucides, des lipides, des protéines, sels minéraux, vitamines, principalement la B5

Verso enveloppe des chèques postaux- publicité pour la gelée royale et ses bienfaits

**Un CADEAU POUR TOUTE REPONSE**  
Echantillon gratuit de Gelée royale

**TONUS ! VIGUEUR !**  
Nos produits sont accompagnés d'un CERTIFICAT D'ANALYSE de LABORATOIRE agréé par le MINISTÈRE de L'AGRICULTURE



B.P. 587  
62401 BETHUNE CEDEX

**GELÉE ROYALE PURE D'ABEILLES**

**SPECIAL PERSONNES AGÉES**

**GELÉE ROYALE**  
**100 % NATURELLE**

Pour un premier geste vers davantage de protection, de tonus et de vitalité

  
**DOMAINE APICOLE DE CHEZELLES**  
Les Produits de la Ruche  
36500 Chezelles - France  
Tél. 02 54 36 66 01

**ÉCHANTILLON GRATUIT**

Véritable miracle de la nature

**LA GELEE ROYALE PURE D'ABEILLES**  
Contient : - OLIGO-ELEMENTS (Calcium, Fer, Cuivre, Phosphore...)  
- VITAMINES (A, B, C, D, E)  
- ACIDES AMINES  
LA GELEE ROYALE PURE D'ABEILLES (8 acides indispensables à l'organisme) est composée d'éléments essentiels pour Votre SANTE. Des chercheurs et médecins se sont penchés sur ce produit naturel et exceptionnel. Des milliers de personnes en ont déjà découvert les BIENFAITS.

Renseignez-vous sans aucun engagement en retournant ce coupon sous 8 jours.

La Propolis reconnue pour ses valeurs antiseptiques et antimicrobiennes

Emballage de gommages au Propolis

propol'nature

## Gommages de Propolis bio

**Miel, Orange**

**GORGE & HAILEINE**

**Delicieuses & actives !**



45 gr

**CERTIFIÉ AB**  
AGRICULTURE BIOLOGIQUE



*Propolis,  
résine cueillie  
par les abeilles*

Echantillon de Propolaid pour bébé

Gelée  
fragola



Propolaid®

PropolBaby®

Sciropo

con Propolis, Echinacea,  
Acerola e Miele

ESI

Bière à base de miel

LA BOTTERESSE



-MIEL-


 S 425023 800164  
 BIÈRE BELGE  
 NATURELLE  
 REFERMENTÉE  
 EN BOUTEILLE  
 COURANT - 100% BIOLOGIQUE  
 BEAUX AROMES  
 CONTIENS : HAVELMANT  
 ENTHALT : GERSTENMALZ  
 BRASSERIE  
 LA BOTTERESSE SRL  
 Rue Fond Meun 6  
 4470 St Georges  
 Belgique  
 www.botteresse.be

  
 c 0.33L  
 8.5% ALC.

Boissons au miel  
Publicité avec abeilles



EMA secap Publicitaire du 27/9/73 - tarif paquet


Etiquette publicitaire Hydromel - le miel de la mer

SERVIS  
**mélmor**  
 LE MIEL DE LA MER  
  
 19% Vol. chouchen · hydromel 75cl  
 DISTILLERIE WARENGHEM - 22300 LANNOI

Publicité parue le journal Télé  
Etiquette vin avec Abeille



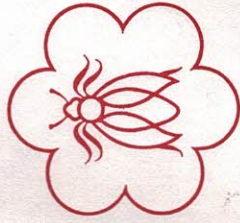
Etiquette vin avec publicité alvéoles d'abeilles

**CHARDONNAY**  
**NID D'ABEILLE**  
 VIN DE PAYS D'OC  
 — 1998 —  
 MIS EN BOUTEILLE PAR MOMMESSIN  
 AU PONT DES SAMSONS - 69430  
 FRANCE  
 PRODUCE OF FRANCE  
  
**MOMMESSIN**  
 ALCOHOL: 12.5% BY VOL. - WHITE STILL FRENCH WINE - 1.5 LITER

# Produits dérivés

Miellerie des butineuses

B.P. 19 Tél.: (90) 22.47.52  
84450 St-SATURNIN-LES-AVIGNON



Produits cosmétiques apicoles  
**abeille et beauté®**

MIEL - POLLEN - GELÉE ROYALE  
Toute la CONFISERIE au MIEL

MIELLERIE DES BUTINEUSES  
NATURE SANTÉ SOLEIL



Enveloppe publicitaire des produits dérivés avec EMA sats du 10/1/86 au tarif lettre 50grs

Pain d'épices



## Pain d'épices - à l'ancienne - Orange

Ingrédients : Farine de seigle, sirop de glucose-fructose, miel 22 %, sucre perlé, écorce d'orange confite 11% (écorce d'orange, sirop de glucose-fructose, sucre, acidifiant : acide citrique), poudre à lever : carbonate de sodium, arômes.

Peut contenir des traces de lait et de fruits à coque.

À conserver à l'abri de la chaleur et de l'humidité.

À consommer de préférence avant le et numéro de lot : voir sur l'emballage

Poids net :  
**500g**



*Famille Perronneau*  
Apiculteurs depuis 1890

APIDIS 19 rue de Skopje 21000 Dijon France  
Établissements secondaires : 30210 Vers Font du gard - 74800 La Roche sur Foron

Decouvrez la passion qui nous anime sur

[www.apidis.fr](http://www.apidis.fr)



Valeurs nutritionnelles : pour 100g :

Énergie	1433 kJ
	338 kcal
Matières grasses	0,7 g
dont acides gras saturés	0,2 g
Glucides	78,9 g
dont sucres	56,2 g
Protéines	2,5 g
Sel	0,25 g





# Les miels



Les différents parfums du miel

- **Miel d'ACACIA** : Doux régulateur intestinal.
- **Miel d'AUBÉPINE** : Calmant et « Ami du cœur ».
- **Miel de BRUYÈRE** : Favorise l'élimination.
- **Miel de CITRONNIER** : Tonique.
- **Miel d'EUCALYPTUS** : Voies respiratoires.
- **Miel de LAVANDE** : Gorge - Calmant.
- **Miel d'ORANGER** : Ami du soir - Nuit calme.
- **Miel de CHÂTAIGNIER** : Contribue à la bonne circulation.
- **Miel de ROMARIN** : Contribue à la digestion.
- **Miel de SAPIN** : Gorge - Spécial hiver.
- **Miel de THYM** : Voies respiratoires.
- **Miel de TILLEUL** : Sensations de nervosité - Nuit calme.
- **Miel de TRÉFLE** : Tonique.



**Lieber Honigfreund!**  
Dieses erstklassige Steak-  
messer oder die Gabel  
erhalten Sie als Geschenk  
für die Erstbestellung  
eines neu erworbenen  
Kunden oder für jede  
eigene Bestellung ab  
DM 80,- Auftragswert!

Cher ami

Vous recevrez ce couteau ou cette fourchette à steak de première classe, en cadeau, pour la commande d'un client nouvellement acquis ou pour votre propre commande, à partir de la valeur de commande

Bitte die vollständige Adresse angeben

380520 -

Bestellen Sie mir bitte unter der Bedingung der Rücknahme bei Nichtgefallen!

## Bienenfleisch Blüten - Schleuderhonig

garantiert naturreiner Einfuhrhonig

- 1 2,5 kg (5 Pfd.) netto Postdose **WABENGOLD** DM 12,80
- 4,5 kg (9 Pfd.) netto Postdose **WABENGOLD** DM 21,80
- 2,5 kg (5 Pfd.) netto Postdose **GOLDKLAR** DM 11,80
- 4,5 kg (9 Pfd.) netto Postdose **GOLDKLAR** DM 19,80
- 2,5 kg (5 Pfd.) netto Postdose **Sonderauslese** DM 13,80
- 4,5 kg (9 Pfd.) netto Postdose **Sonderauslese** DM 23,60

und Porto gegen/ohne Nachnahme \*)

Name: Frau Hertha Holob

Beruf:

Wohnort: (H) Bippetal - Eberfeld

Straße: Ravensberger Str. 135, 66100 Bielefeld  
Bei Versand ohne Nachnahme erfolgt Zahlung innerhalb 14 Tagen, nach Erhalt auf Ihr Postcheckkonto Hamburg 2370. Bitte keine Vorbestellung!

Auf meine Empfehlung senden Sie auch an den neuen Kunden

Dose **BIENENHONIG** zu DM

unter Nachnahme, wofür ich DM 1,- Werbeerstattung erbitte.  
(Bitte nur einen Kunden aufzugeben)

Lassen Sie mir **Hamburger Kaffeepäckchen**

3 x je 125 g zu DM 7,30 frei gegen Nachnahme zugehen.

Name:   
 Vollständige   
 Anschrift oben



Flamme permanente avec publicité miel



Prospectus publicitaire le savon l'abeille

# LE SAVON L'ABEILLE

VERT MOUSSEUX

72% d'Huile - Extra Pur

Fabriqué par la Savonnerie Honoré COURT DE PAYEN  
10, Boulevard de la Corderie

MAISON

Fondée en 1730

MARSEILLE



MAISON

Fondée en 1730

MARSEILLE

Est supérieur au savon blanc parce qu'il est fabriqué avec des huiles d'olive. Il blanchit en vieillissant parce qu'il n'est pas coloré artificiellement.

Plus Économique que le savon blanc pour toutes lessives ordinaires.

Spécialement recommandé pour tous les lavages délicats tels que :

**SOIES - LAINAGES - FLANELLES  
LINGES FINS & DE COULEUR**

Le meilleur des savons de toilette pour les enfants de naissance, le lavage des plaies et pour toutes personnes ayant la peau délicate.

Toute ménagère soucieuse de la conservation de son linge doit employer le savon **Abeille Vert Mousseux à l'Huile d'Olive.**

**HORS CONCOURS**

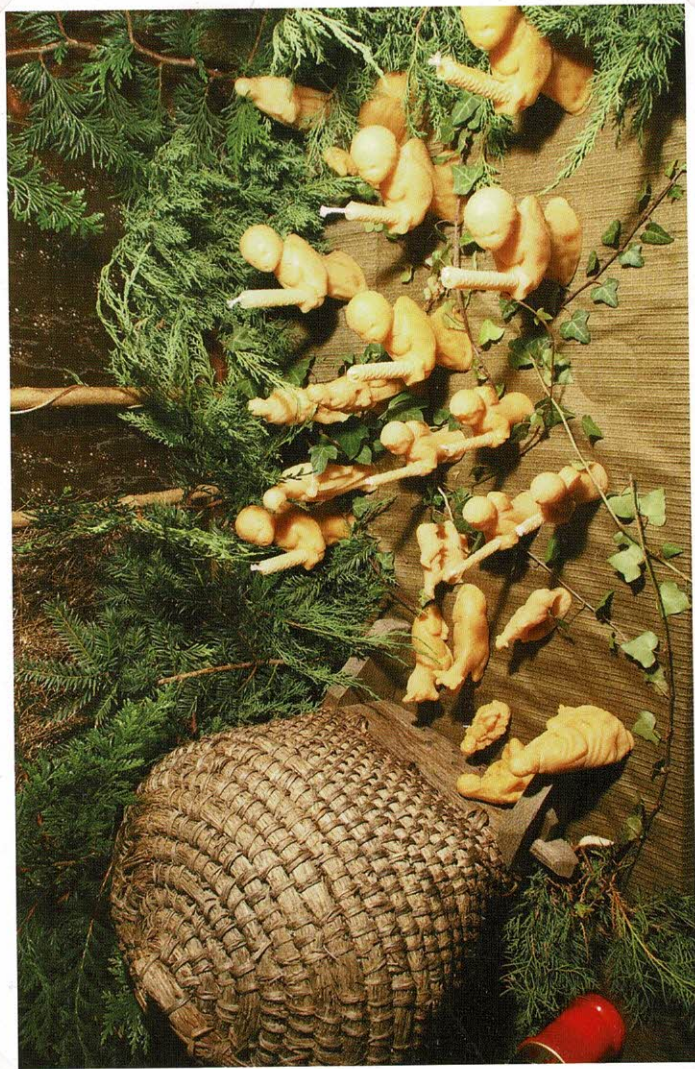
à l'Exposition Coloniale de Marseille 1922

Étiquette publicitaire shampooing aux produits de la ruche



# Cire

Ruche tressée servant de crèche avec santons en cire d'abeilles



Buvard publicitaire

*2 solutions..*  
*"brillantes"*

CIRE LIQUIDE  
 ENCAUSTIQUE



**ABEILLE**  
**AUX SILICONES**

Plaque de cire



# Le courrier



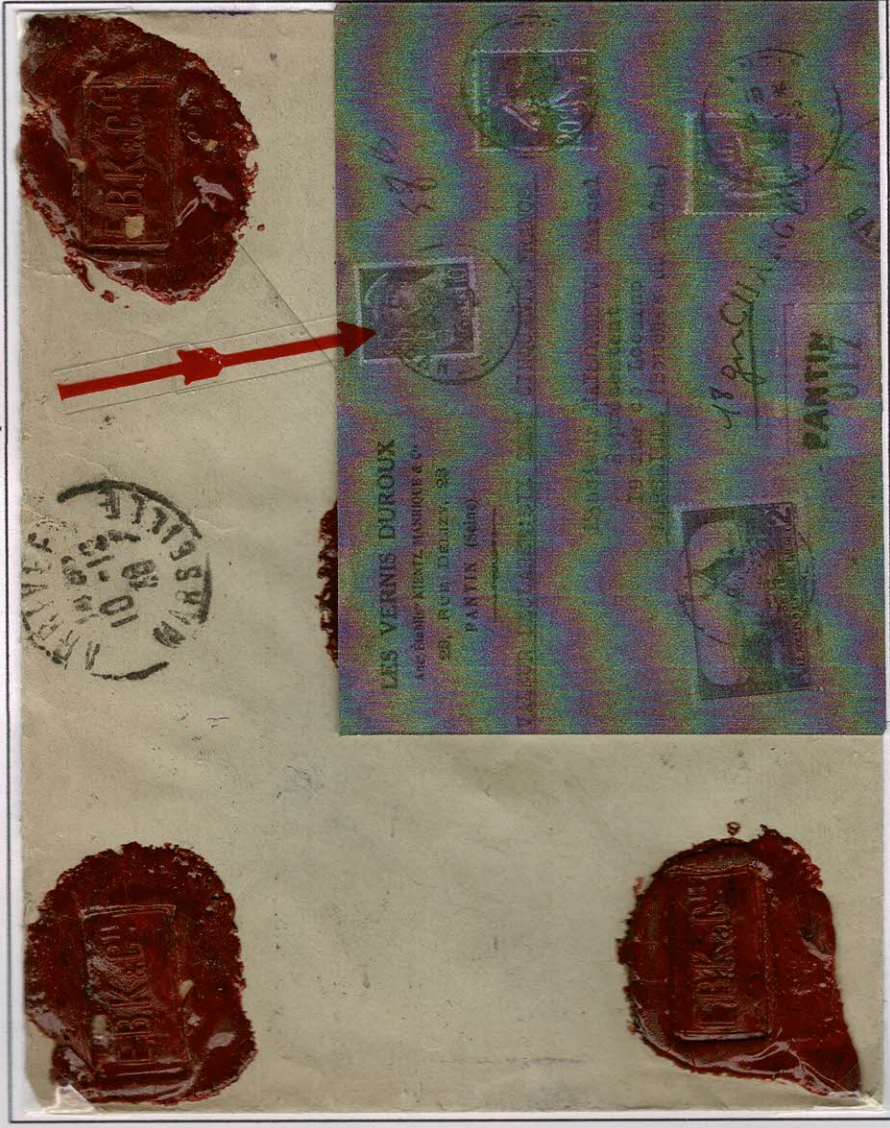
Loi du 25 juin 1857  
Violet fait à Paris  
A la reine des abeilles

Rappelez-vous le code postal - flamme permanente



E.M.A publicitaire Assurances Abeille - secap du 24/1/90 au tarif rapide

Copie recto



Carnet timbres abeilles  
C'est une fille



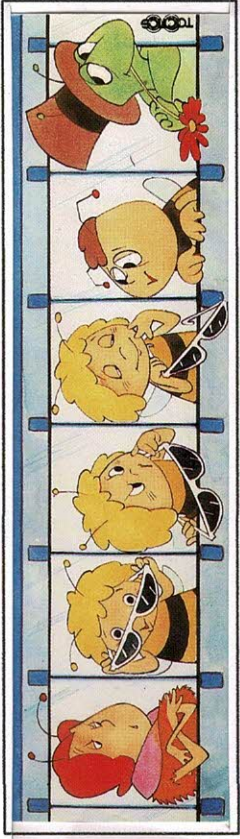
Verso Enveloppe valeur déclarée- cachet de cire E.B.K. & Cie - départ le 9/12/38 - arrivée le 10/12/38



Enveloppe premier jour, Inauguration, de la nouvelle Ecole Centrale – Cachet temporaire Abeilles



Pellicule sur carton  
avec abeilles  
et différents personnages



Emballage  
Happy Meal  
Bee Movie  
Au cinéma